

LAMOR In-built-Systeme LORS

LAMOR
ENVIRONMENTAL SOLUTIONS

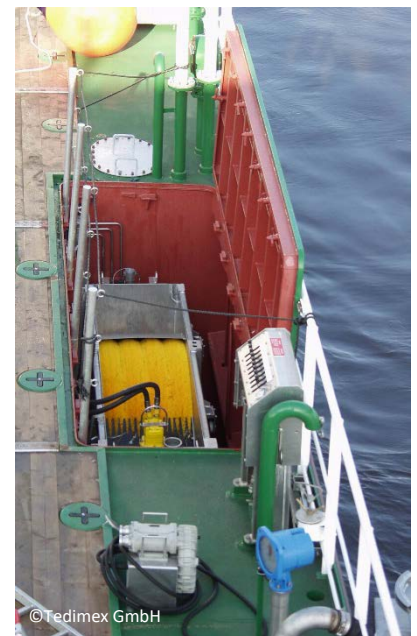


LAMOR In-Built-Systeme sind Bürstenskimmersysteme, die permanent in einem Schiff betriebsfähig eingebaut sind. Bei entsprechender Schiffsgröße können sehr große Ölaufnahmemengen und Arbeitsbreiten erreicht werden, wobei der Wassergehalt des aufgenommenen Öls um ein Vielfaches geringer ist als bei allen herkömmlichen Systemen. Das eigentliche Ölaufnahmesystem ist dabei unter Deck in einer Seitenzelle des Schiffes untergebracht, so dass es die alltäglichen Aufgaben des Schiffes nicht beeinträchtigt. Durch Öffnen der Luken und Ausfahren der Ausleger ist das Schiff innerhalb von Minuten zur Ölunfall-Bekämpfung bereit. Die Bedienung kann vollständig manuell oder teilautomatisch ausgeführt werden.

Durch die Fortbewegung des Schiffes wird das Öl entlang der Leitölsperre in die Seitenzelle geführt, wo es vom Wasser separiert und in Tanks gepumpt wird. Der Antrieb der gesamten Anlage erfolgt durch die Bordhydraulik oder wahlweise durch mobile Aggregate.

Je nach erforderlicher Aufnahmeleistung werden 2 bis 5 Bürstenreihen installiert. Die förderbandartig angeordneten Bürstenbänder funktionieren mit allen Ölviskositäten, erreichen aber ihre höchste Effektivität bei hohen und höchsten Viskositäten. Treibgut wie Seegras, tote Fische u.ä, beeinträchtigt die Funktion nicht !

Je nach verwendetem Typ können die Ausleger bis zu 12 m Arbeitsbreite je Schiffsseite ergeben.

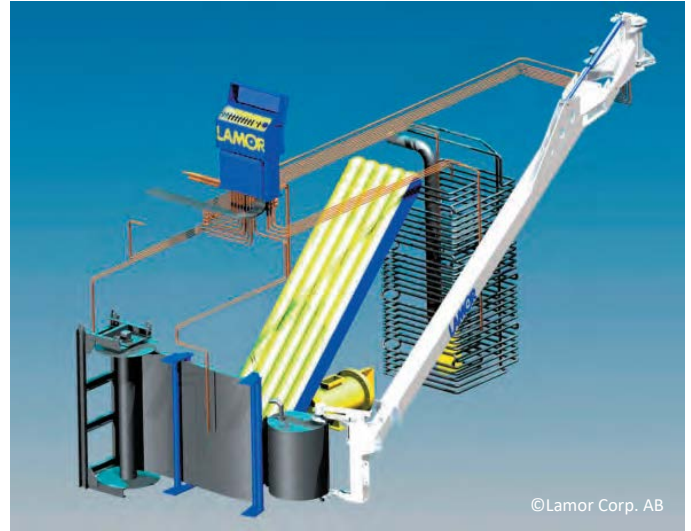


Allgemeine Systemdaten

Betriebstemperatur	-5° bis +50°C
Wassertemperatur	0 bis +50°C
Arbeitsgeschwindigkeit*	min. 0,5 / max. 2-3 kn
Effektivität n. ISO 16165	95 - 98 %
Restwassergehalt im aufgenommenen Öl	5 - 10 %

* = relativ

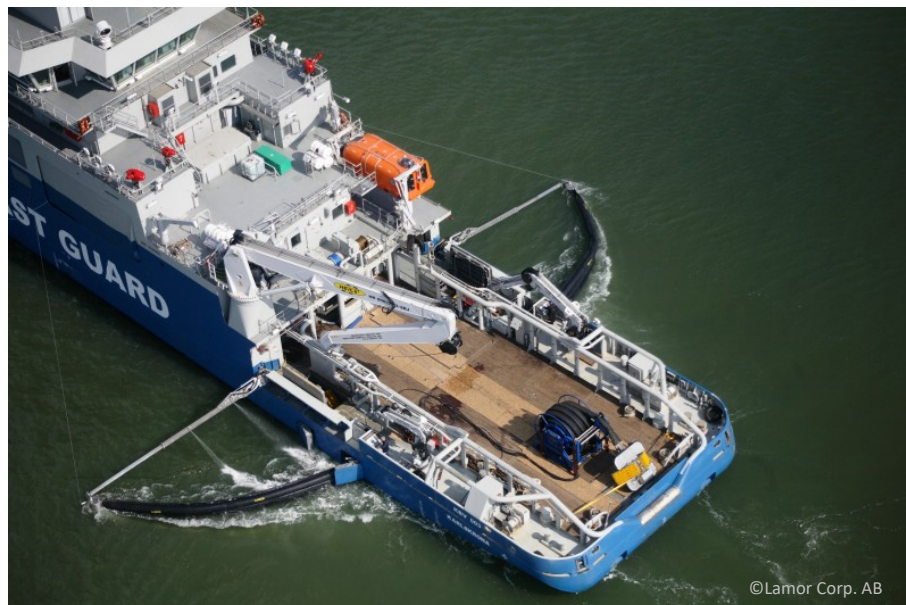
Wir beraten Sie individuell über die für den Ihren Einsatzzweck am Besten geeigneten Gerätegrößen und -ausführungen. Generell sind dafür detaillierte Informationen über das vorgesehene Fahrzeug erforderlich !



©Lamor Corp. AB



©Lamor Corp. AB



©Lamor Corp. AB

LAMOR behält sich das Recht vor, Spezifikationen ohne besondere Ankündigung zu ändern !

katalogloeskimmer/lors-inbuilt-d.docx
2020-08-26