

Universal-Sauggerät ASW 200 / 400

für Öle, Schlämme, Emulsionen und sonstige Flüssigkeiten und flüssigkeitsgetränkte Medien mit Flammpunkt über 55°C

Geräteaufbau :

- liegender Druck-Vakuum-Behälter in Stahlblechausführung, Vakuum max. 90 %
- Überdruck 0,5 bar (Behälter nicht abnahmepflichtig)
- mechanisches Doppel-Kugel-Übersaugventil in der Kompressorleitung auf Behälterscheitel,
- Behälter im Vollbad innen und außen feuerverzinkt
- Saug-Anschluss NW 50 mit 90°-Bogen, 2" Absperrhahn und Storz-C-Kupplung auf hinteren Behälterscheitel
- 2 Schaugläser 2"Ø als Füllstandsanzeige im hinteren Behälterboden
- Schutzbügel vorne oben und am Behälterboden
- Einschub eines Feststoffabscheiders im Behälter auf eingebaute Gleitschienen ist optional möglich



Der hintere ist schnell mittels Exzenterhebeln u. Hackenschrauben zu öffnen und komplett seitlich ausschwenkbar. Daran angebracht sind Gewindestutzen mit 2" Kugelhahn und Storz-C-Kupplung zur Entleerung bzw. zum Anschluss des Ablaufschlauchs.

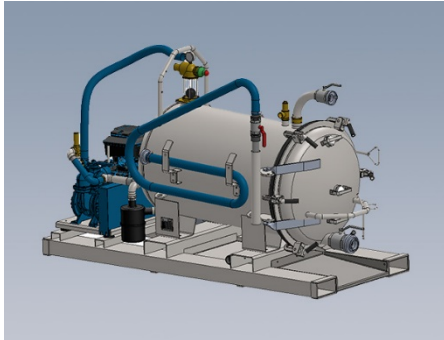
Am Behälter angeschweißte Konsolen nehmen die Lenk- und Bockrollen des Fahrgestells mit 200 mm Elastomer-Rädern und Alufelgen auf. Die Lenkrollen sind in Dreh- und Laufrichtung feststellbar. Der Behälter ist ca. 2° zum Auslauf nach hinten geneigt. Unter dem Behälter befindet sich eine Ablagewanne in Lochblechausführung, seitlich davon Bügel für Schlauchablage und Einstecklöcher für die Sauglanze.

Die Zugdeichsel mit Handgriffen und höhenverstellbarer Zugöse (f. Stapler usw.) kann senkrecht hochgeklappt werden (keine StVZO-Zulassung!).

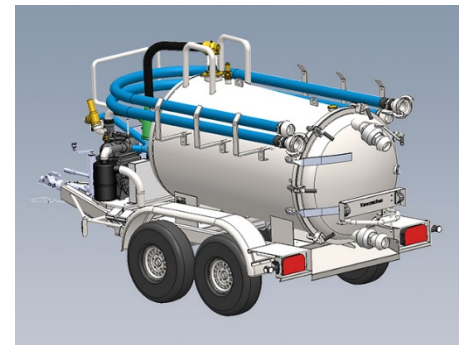
Das Saug-Druck-Aggregat ist auf einer Konsole am Behälterscheitel montiert und besteht aus :

- luftgekühltem Druck-Vakuum-Rotationskompressor in langsam laufender, geräuscharmer Ausführung (Luftleistung ca. 3700 l/min., Einstellung : Vakuum max. 0,85 bar, Druck max. 0,5 bar)
- einstellbarer Tropföler für Frischölschmierung
- Luftschalldämpfer
- Umschalthebel Saugen/Drücken
- Über- und Unterdruckmanometer und -ventil
- Drehstrom-Normmotor 2,2 kW 380/660 V, 50 HZ, 1450 min⁻¹, Schutzart IP 54, Bauform B 3 Fußausführung,

- Keilriemenantrieb 2-rillig, mit Schutz- und Riemenspannvorrichtung
- Ein- und Ausschalter, Motorschutz, CEE-Gerätestecker 16 A mit Wendeschalter, ISO gekapselt, 10,0 m Motoranschlusskabel mit CEE-Stecke



©Tedimex GmbH



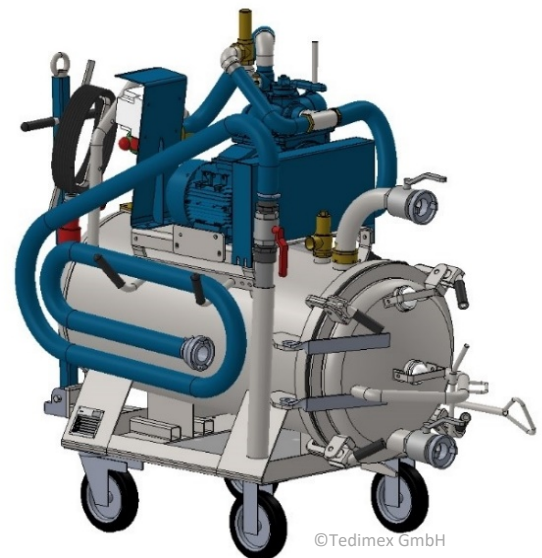
Zum Lieferumfang gehören 10,0 m hochflexibler, druck- und vakuumfester Förderschlauch NW 50 mit Storz-Kupplung und im Schlauch eingebunden PVC-Sauglanze ca. 1,3 m lang.

Saugaggregat, Konsole, Keilriemenschutz und Schalterplatte sind grundiert und in RAL 5017 (verkehrsblau) lackiert.

Der Saugwagen wird komplett montiert, betriebsbereit angeschlossen und ausgerüstet geliefert.

Saugleistung	bis 600 l/min. (je nach Medium)
Vakuum	max. 90 %
Saughöhe	max. 8,0 m
Förderhöhe	max. 5,0 m
Typ ASW 200	Behälterinhalt 200 l
Typ ASW 400	Behälterinhalt 400 l

Andere Ausführungen und Grössen auf Anfrage !



©Tedimex GmbH

Wir behalten uns das Recht vor, Spezifikationen ohne vorherige Ankündigung zu ändern !