

## MOS River-Sweeper 15

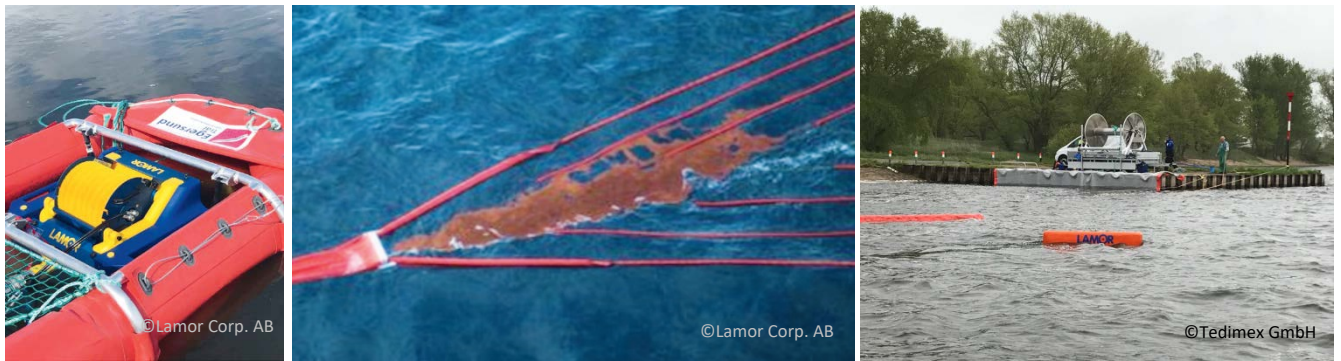


©Tedimex GmbH

Der MOS-Sweeper ist ein Multi-Barrieren-System. Er besteht aus mehreren Leitkörpern, die das Öl so an der Oberfläche konzentrieren, dass es die Sperren nicht an den Seiten unterlaufen kann. Die Strömung führt das Öl zum integrierten Skimmer, der das Öl bereits bei der Aufnahme weitestgehend vom Wasser trennt. Durch die patentierte Konstruktion wird eine Ölaufnahme auch dort möglich, wo dies mit herkömmlichen Ölsperren physikalisch unmöglich war. Dabei kann die relative Strömungsgeschwindigkeit zwischen 1 und 4 kn ( $\sim 0,5 - 2 \text{ m/sec}$ ) betragen.

Der MOS River-Sweeper hat eine Abschöpfungsbreite von 15m bei einer Länge von 30m und verfügt über integrierte Skimmer- und / oder Pumpensysteme. Er wurde speziell für schnellfließende Binnengewässer konstruiert. Der River-Sweeper kann von einem Schiff gezogen und wahlweise im Flussbett oder einseitig am Ufer befestigt werden.

Der V-förmige MOS-Sweeper ist konzipiert wie ein traditionelles Fischschleppnetz. Das Design des MOS-Sweepers nutzt für seine Funktion unschlagbare Bedienfreundlichkeit die Gesetze der Hydrodynamik. Es hat im Vergleich zu herkömmlichen Ölsperren eine einzigartig hohe Manövrierfähigkeit und ist dabei erheblich kostengünstiger als alle traditionellen Ölsperren-Konfigurationen. Für den Offshore-Einsatz stehen MOS-Sweeper bis 50m Abschöpfungsbreite zur Verfügung !



Das System kann in weniger als 30 Minuten einsatzbereit gemacht werden und gewährleistet damit die kurzfristige Reaktion auf einen Ölunfall.

Wesentliches Merkmal des MOS-Sweeper-Systems ist, dass Sammeln, Abschöpfen und Abpumpen des Öls in einem geschlossenen System erfolgt. Entsprechend den örtlichen Gegebenheiten können verschiedene Lamor Skimmer und Pumpeneinheiten mit Förderleistungen von 25 bis 140 m<sup>3</sup>/h integriert werden.

Die Lagerung auf einer hydraulisch getriebenen Trommel gewährleistet nicht nur die schnellstmögliche Einsatzbereitschaft des MOS-Sweepers, sondern macht es vor allem möglich, das System mit nur 4 Personen auszulegen und einzuholen !

## Technische Daten :

Abschöpfungsbreite	15 m
Länge	30 m
Tiefgang	0,5 m
Gewicht ca.	500 kg
Rel. Strömungsgeschwindigkeit	max. 2,1 m/s (4 kn)
Öl-Encounter-Rate (bei 1 mm Ölschicht)	111 m <sup>3</sup>
Wellenhöhe	0 ... 2 m



Wir behalten uns das Recht vor, Spezifikationen ohne vorherige Ankündigung zu ändern !